

薄毛対策を7種類 説明します

カツラ・ウィッグ

増毛・人工毛植毛

マッサージ・鍼灸

薄毛理美容室 

AGA治療薬

頭皮アートメイク

自毛植毛

い시다壱成さんも自毛植毛しました

植毛前



仕事なし
所持金 数千円

植毛後



ドラマや映画の仕事
が2年先まで埋まる



薄毛対策の種類①

カツラ・ウィッグ

カツラ・ウィッグ

増毛・人工毛植毛

マッサージ・鍼灸

薄毛理美容室 🪄

AGA治療薬

頭皮アートメイク

自毛植毛



薄毛対策の種類②

増毛・人工毛植毛

カツラ・ウィッグ

増毛・人工毛植毛

マッサージ・鍼灸

薄毛理美容室 🧐

AGA治療薬

頭皮アートメイク

自毛植毛

増毛



1本に4~5倍の負荷がかかるので余計抜けやすくなる

人工毛植毛



大多数の人が1年以内に化膿して土壌がダメになる絶対に手を出さないでください。

薄毛対策の種類③

マッサージ・鍼灸

カツラ・ウィッグ

増毛・人工毛植毛

マッサージ・鍼灸

薄毛理美容室 🇧🇷

AGA治療薬

頭皮アートメイク

自毛植毛

血行促進によって毛根に栄養を届ける



薄毛対策の種類④

薄毛理美容室

カツラ・ウィッグ

増毛・人工毛植毛

マッサージ・鍼灸

薄毛理美容室 

AGA治療薬

頭皮アートメイク

自毛植毛

カット  で薄毛に見えにくくする



薄毛対策の種類⑤

AGA治療薬

カツラ・ウィッグ

増毛・人工毛植毛

マッサージ・鍼灸

薄毛理美容室 🧐

AGA治療薬

頭皮アートメイク

自毛植毛

日本皮膚科学会脱毛診療ガイドライン

Aランク

フィナステリド

Aランク

デュタステリド

Dランク

ミノキシジル(内服)

Aランク

ミノキシジル(塗り薬)



薄毛対策の種類⑥

頭皮アートメイク

カツラ・ウィッグ

増毛・人工毛植毛

マッサージ・鍼灸

薄毛理美容室 🇧🇷

AGA治療薬

頭皮アートメイク

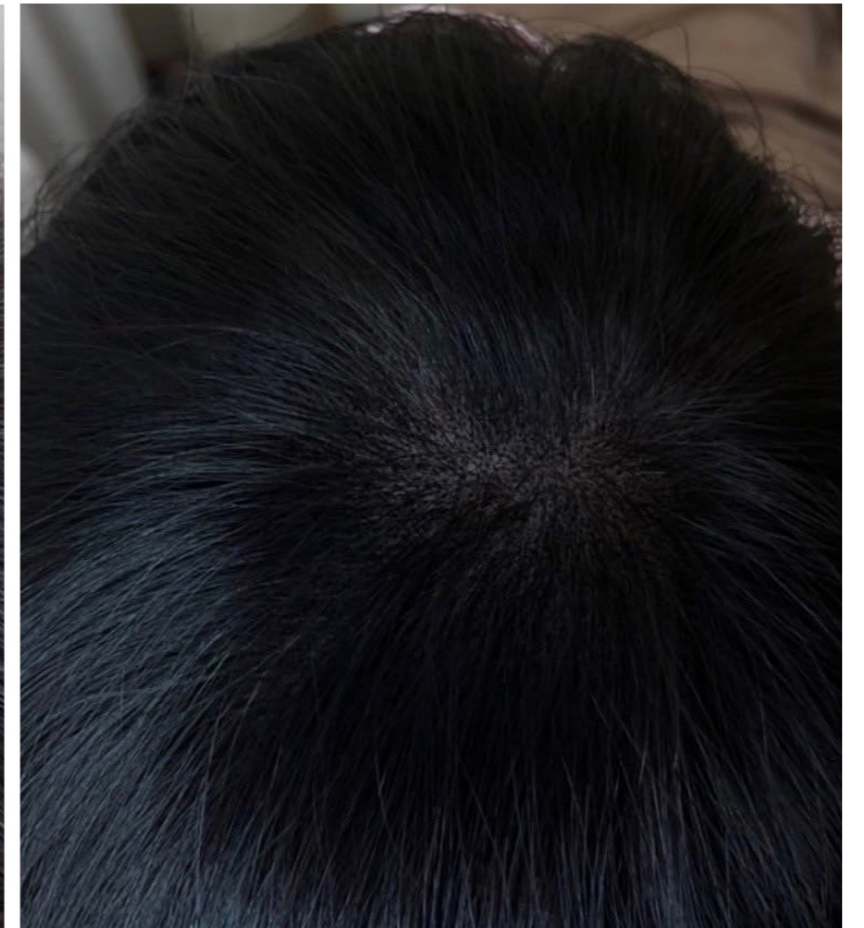
自毛植毛

頭皮の浅い部分に髪の毛っぽい色を入れる



BEFORE

医療アートメイク/SMP
Maeda



AFTER

医療アートメイク/SMP
Maeda

薄毛対策の種類⑦

自毛植毛

カツラ・ウィッグ

増毛・人工毛植毛

マッサージ・鍼灸

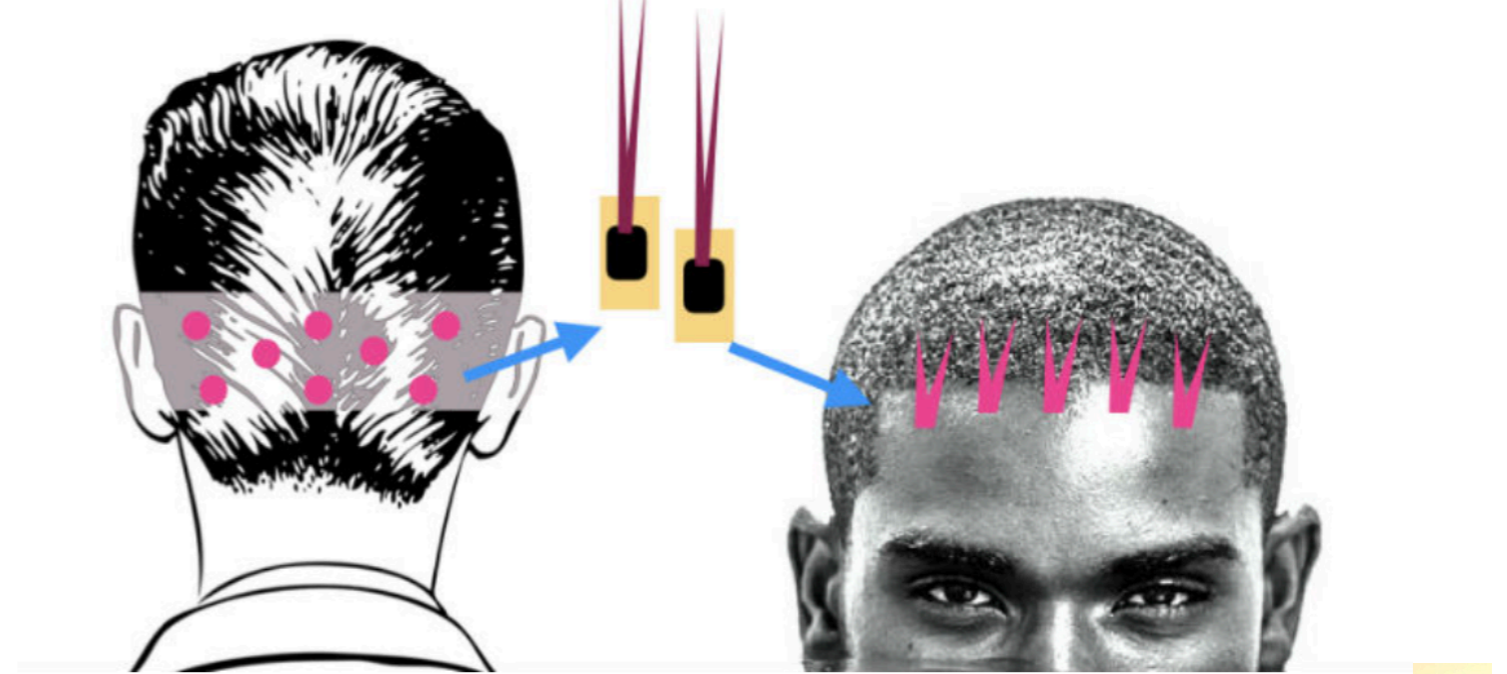
薄毛理美容室 🧐

AGA治療薬

頭皮アートメイク

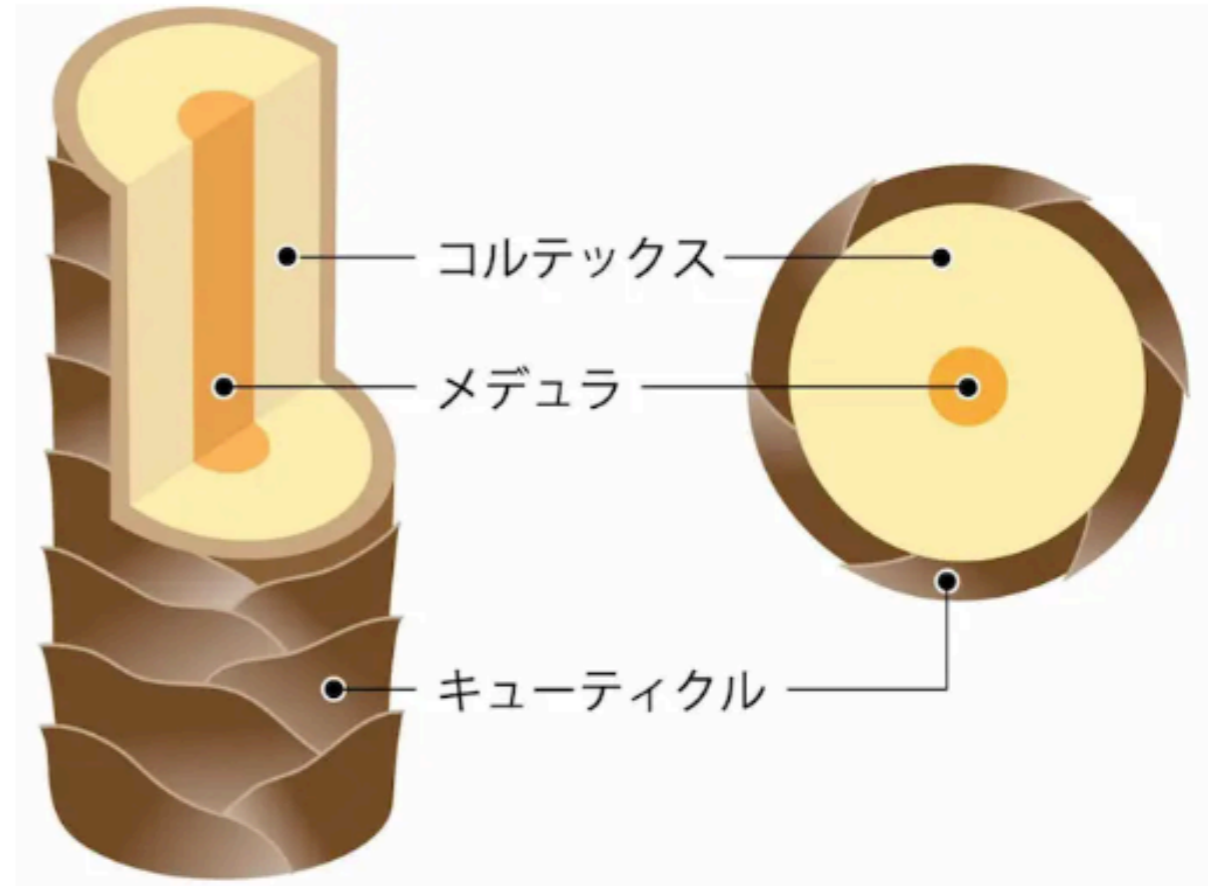
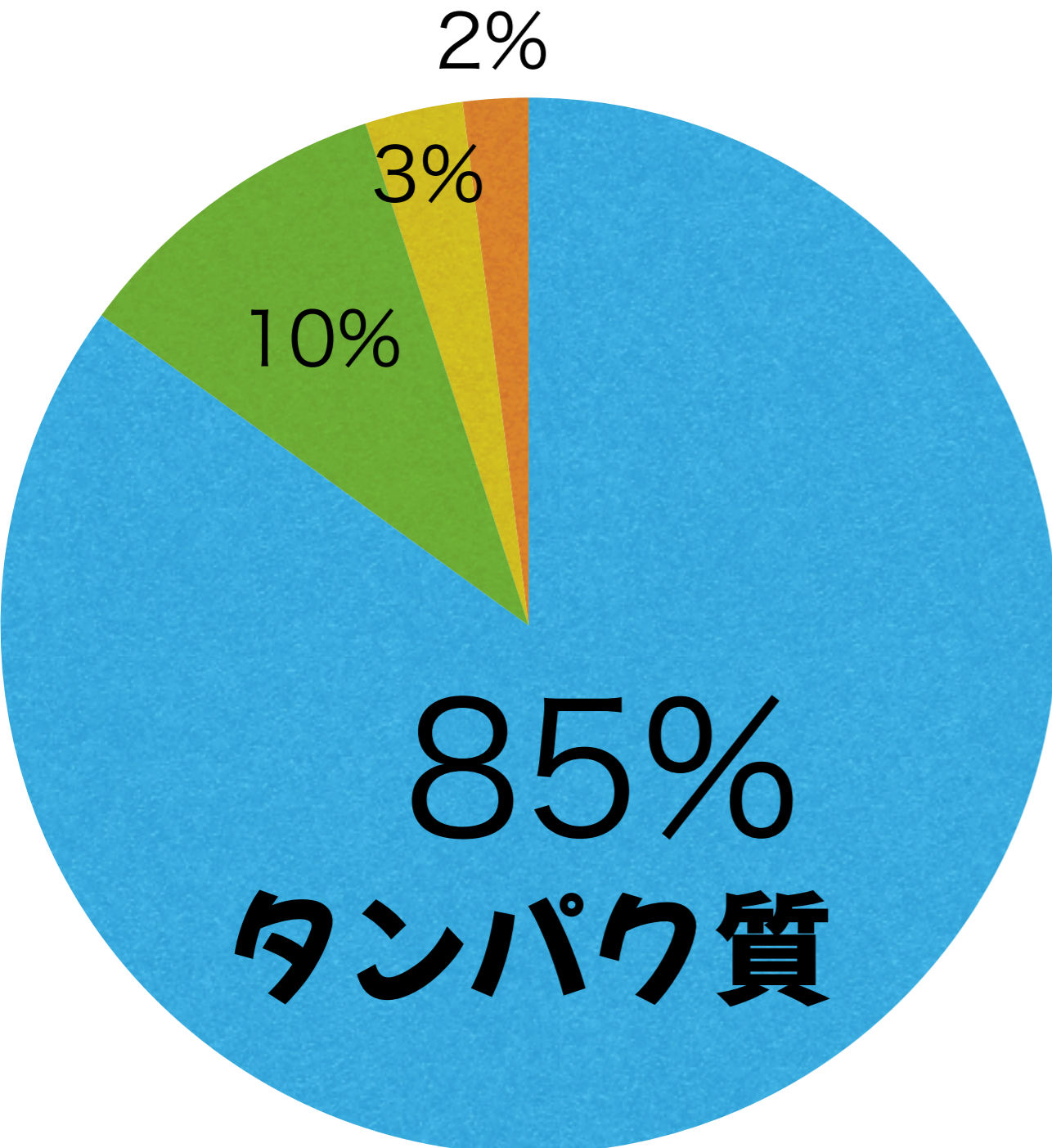
自毛植毛

後頭部から毛を引っ越しさせる 🚚



髪の毛のために毎日70gタンパク質を摂取しましょう

髪の毛の構成比



- タンパク質
- 水分
- 脂質
- メラニンなど

タンパク質のうち、ほとんどが**ケラチン**というタンパク質で構成されている。髪を作るために毎日タンパク質を摂りましょう。

植毛と相性の良い頭髪状態 vs 植毛できない頭髪状態

- 薄毛面積が広すぎる。
- 後頭部の毛が「赤ちゃんの毛」のように弱っている。



植毛と相性の良い頭髪状態 vs 植毛できない頭髪状態

- 後頭部の毛がフサフサで太くたくましい。
- M字ハゲなど部分的に薄毛だが、他の部分は元気。

植毛前



植毛1年後



楽しんごさんも **植毛しやすい頭髪状態** だった

- 後頭部の毛がフサフサで太くたくましい。
- M字ハゲなど部分的にハゲているが他の部分は元気。

植毛前



植毛半年後



植毛の部位ごとの定着率の最大値について

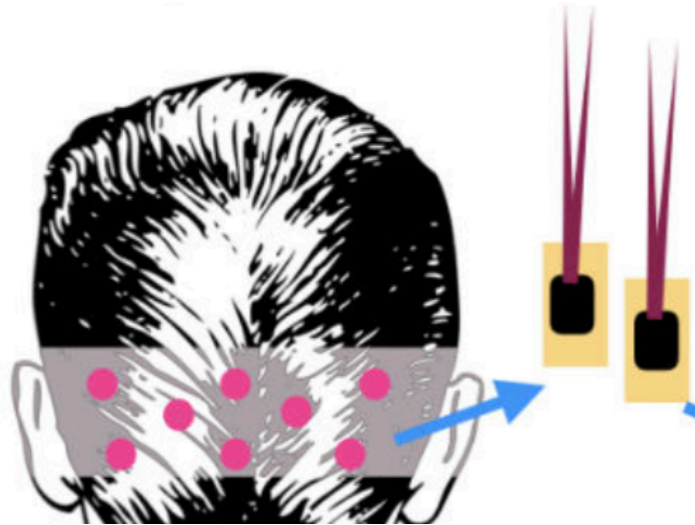
植毛の定着率の最大値

生え際の植毛

Max 95%

頭頂部(つむじ)の植毛

Max 85%



1株という単位に
約2.5本の毛が生えています

生え際1000株植毛



Max定着すると950株

$950 \times 2.5 = 2,375$ 本